



8. ШИБЕРЫ

Запорно-регулирующий механизм, который действует по принципу заслонки. Он устанавливается в воздуховод для перекрытия вентиляционного канала. В закрытом положении заслонкой шибер полностью перекрывается поток воздуха в систему вентиляции.

В разветвленных системах вентиляции шибер может при необходимости отсечь воздуховод от магистрали.

Шибер изготавливается из оцинкованной или черной стали. По отдельному запросу может быть изготовлен из коррозионностойкой стали.

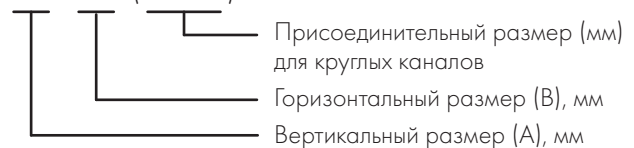
Стандартные сечения шиберов для круглых каналов от 100 до 1250 мм, для прямоугольных каналов от 100x100 мм до 1000x1000 мм. При больших размерах шибер может служить источником шума, поэтому рекомендуется использовать воздушный клапан или заслонку.

Присоединительные патрубки могут быть выполнены в форме ниппельного соединения или на фланцах из шинорейки или уголка.

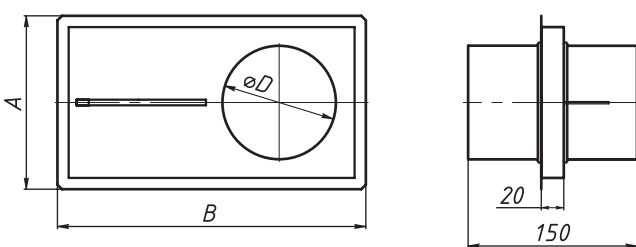


Обозначение:

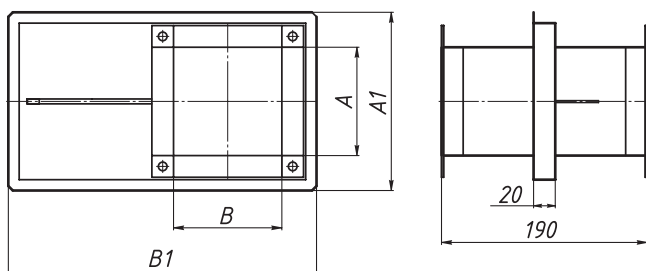
Шибер 300x500 (Ф 160)



Шибер для круглых каналов



Шибер для прямоугольных каналов



Размеры шиберов для круглых каналов		
D, мм	A, мм	B, мм
100	155	275
125	180	320
160	225	405
200	265	485
250	315	585
280	345	615
315	380	715
355	420	795
400	465	885
450	515	1005
500	565	1085
560	625	1205
630	695	1365
710	782	1505
800	885	1685

Размеры шиберов для прямоугольных каналов			
A, мм	A1, мм	B, мм	B1, мм
100	165	100	285
125	190	125	335
150	225	150	405
200	265	200	485
250	315	250	585
300	375	300	695
350	415	350	785
400	460	400	885
450	515	450	985
500	565	500	1085
560	625	560	1145
600	665	600	1285